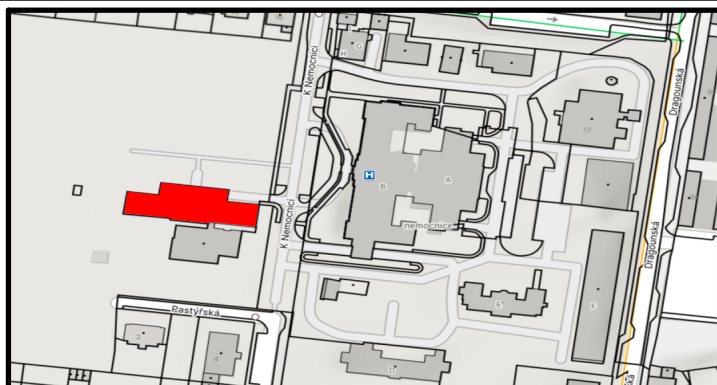




REKONSTRUKCE ODDĚLENÍ ONKOLOGIE - PAVILON C



investor / investor



Karlovarská
krajská
nemocnice a.s.

Karlovarská krajská nemocnice a.s.
Bezručova 1190/19
360 01 Karlovy Vary
IČ: 26365804
DIČ: CZ26365804

statutární zástupce / owner representative **MUDr. Josef März - ge** i ředitel

generální projektant / executive architect **M PROJEKT, sdružení fyzických osob**



mprojekt
architektonická kancelář

M PROJEKT, sdružení fyzických osob
nám. Krále Jiřího z Poděbrad 5, 350 02 Cheb
mprojekt@mprojekt.cz IČ: 40541355 DIČ: CZ6602021239

pozn.: tato dokumentace je duševním vlastnictvím autorů a vztahuje se na ní autorské právo

statutární zástupce / owner representative **ING. ARCH. LUBOŠ MAŠEK**

hlavní architekt projektu / project architect **ING. ARCH. LUBOŠ MAŠEK**

Tabulka místností - povrchy

D.1.1.10

NS 01 STÁVAJÍCÍ KONSTRUKCE PODLAHY + NÁTĚR

- PROTISKLUZNÝ NÁTĚR – DVOUSLOŽKOVÝ NÁTĚR NA BÁZI EPOXIDOVÉ PRYSKŘICE, ŘEDITELNÝ VODOU, BEZ OBSAHU ROZPOUŠTĚDLA, ODOLNÝ CHEMIKÁLIÍM, ROPNÝM LÁTKÁM A DESINFEKČNÍM PROSTŘEDKŮM S UZAVÍRACÍM PROTISKLUZNÝM NÁTĚREM
PROTISKLUZNOST DLE DIN 51 130 – R10
- IMPREGNACE PODKLADU – DVOUSLOŽKOVÝ NÁTĚR NA BÁZI EPOXIDOVÉ PRYSKŘICE
- PRO DUTINY A VÝTLUKY VE STÁVAJÍCÍM POTĚRU POUŽÍT OPRAVNÝ VYSPRÁVKOVÝ POTĚR
- SPOJOVACÍ A PENETRAČNÍ KONTAKTNÍ MŮSTEK NA CEMENTOVÉ BÁZI
- OČIŠTĚNÍ PODLAHOVÉ KONSTRUKCE OD NEČISTOT A PRACHU, ŠETRNÉ ODSTRANĚNÍ – VYBOURÁNÍ STÁVAJÍCÍCH FINÁLNÍCH SKLADEB AŽ NA PŮVODNÍ NOSNOU KONSTRUKCI
- SOKL Z KERAMICKÉ SOKLOVÉ TVAROVKY V 80MM SPÁRU MEZI SOKLEM A DLAŽBOU UTĚSNIT ELESTICKOU SPÁROVACÍ HMOTOU NA BÁZI SILIONU

DL 01 KERAMICKÁ DLAŽBA

- KERAMICKÁ DLAŽBA, SPÁROVANÁ BAREVNOU SPÁROVACÍ MALTOU NA BÁZI CEMENTU, DILALTACE DLE DILALTACE PODKLADNÍ VRSTVY

TYP DLAŽBY

KER. DLAŽBA 300x300mm, SV. ŠEDÁ, SLINUTÝ STŘEP, PROTISKLUZ R9, ČÁSTICOVÝ DEKOR, BARVA A ODSŤÍN SPÁROVACÍ HMOTY BUDE URČEN PŘED ZAPOČETÍM PRACÍ, NEBO V PRŮBĚHU STAVBY

- FLEXIBILNÍ LEPÍCÍ MALTA NA BÁZI CEMENTU PRO OBKLADY A DLAŽBY
- PENETRAČNÍ A SPOJOVACÍ NÁTĚR NA VYROVNANÝ POVRCH
- OČIŠTĚNÍ PODLAHOVÉ KONSTRUKCE OD NEČISTOT A PRACHU, ŠETRNÉ ODSTRANĚNÍ – VYBOURÁNÍ STÁVAJÍCÍCH FINÁLNÍCH SKLADEB AŽ NA PŮVODNÍ NOSNOU KONSTRUKCI
- SOKL Z KERAMICKÉ SOKLOVÉ TVAROVKY V 80MM SPÁRU MEZI SOKLEM A DLAŽBOU UTĚSNIT ELESTICKOU SPÁROVACÍ HMOTOU NA BÁZI SILIONU, DLAŽBA V NÁVAZNOSTI NA KERAMICKÝ OBKLAD PŘECHODOVÝ OBVODOVÝ PROFIL PRO APLIKACI MEZI PODLAHU A OBKLAD, ROHOVÝ PROFIL ZAOBLENÝ Z PVC, ODOLNÝ PROTI NÁRAZU, O R= 18 MM,

V 01 POVLAKOVÁ KRYTINA

- HETEROGENNÍ AKUSTICKÝ VINYL V ROLÍCH BEZ OBSAHU FILÁTŮ, VHODNÝ DO NEMOCNIČNÍHO PROVOZU S VYSOKOU ODOLNOSTÍ PROTI OTĚRU, ODOLNÁ DEZINFEKČNÍM POUŽÍVANÝCH VE ZDRAVOTNICTVÍ, VYRÁBĚNA V ROLÍCH, LEPENÁ K PODKLADU VHODNÝM LEPIDLEM DLE DOPORUČNÍ VÝROBCE

BAREVNOST BUDE URČENA PŘED ZAPOČETÍM PRACÍ, NEBO V PRŮBĚHU STAVBY

- VYZTUŽENÍ KOMPAKTNÍ VRSTVOU Z NETKANÉHO SKELNÉHO VLÁKNA
- TLOUŠŤKA NÁŠLAPNÉ VRSTVY 0,70MM, ŠÍŘKA ROLE 2,0M, BAREVNÉ ŘEŠENÍ
- KROČEJOVÝ ÚTLUM DLE EN ISO 717-2 JE 15DB

- HODNOTA ZBYTKOVÉHO OTLAKU DLE NE 433 JE 0,05MM
- POVRCHOVÁ ÚPRAVA PUR
- SOUČINTEL SMYKOVÉHO TŘENÍ DLE ČSN HODNOTA $\mu \geq 0,6$
- SAMONIVALAČNÍ STĚRKA – VYROVNÁNÍ NEROVNOSTI PŘEDMÍCHANOU JEDNOSLOŽKOVOU SAMONIVALAČNÍ STĚRKOU NA CEMENTOVÉ BÁZI URČNOU PRO POUŽITÍ DO VNITŘNÍCH PROSTOR NA PODKLAD Z CEMENTOVÉHO POTĚRU NA PODKLAD Z CEMENTOVÉHO POTĚRU
- PENETRAČNÍ SPOJOVACÍ NÁTĚR – BEZROZPOUTĚDLOVÝ ZÁKLADNÍ PENETRAČNÍ NÁTĚR, APLIKACE NA VYROVNANÝ A SUCHÝ POVRCH
- OČIŠTĚNÍ PODLAHOVÉ KONSTRUKCE OD NEČISTOT A PRACHU, ŠETRNE ODSTRANĚNÍ – VYBOURÁNÍ STÁVAJÍCÍCH FINÁLNÍCH SKLADEB AŽ NA PŮVODNÍ NOSNOU KONSTRUKCI
- NAPOJENÍ SPAR POVLAKOVÝCH KRYTIN BUDE PROVEDENO PROVAZCI V ODPOVÍDAJÍCÍCH BARVÁCH.
- SOKL Z POVLAKOVÉ KRYTINY DO 100 MM S FABIEM R =30 MM, ROHY SYSTÉMOVÁ PVC
- ZAKONČENÍ HORNÍ HRANY SOKLU PVC LIŠTA

V 02 POVLAKOVÁ KRYTINA EL. VODIVÁ

- HOMOGENÍ EL. VODIVÉ NEVÁLCOVANÉ PVC BEZ OBSAHU FTALÁTŮ VHODNÉ DO ČISTÉHO PROVOZU

BAREVNOST BUDE URČENA PŘED ZAPOČETÍM PRACÍ, NEBO V PRŮBĚHU STAVBY

- HODNOTA EL. ODPORU JE $5 \times 10^4 \leq R \leq 10^6 \Omega$
- ROZMĚRY ČTVERECU 615 X 615 MM, CELKOVÁ TLOUŠŤKA 2 MM
- TŘÍDY ZÁTĚŽE 34/43
- ROZTAŽNOST (ROZMĚROVÁ STÁLOST) DLE EN 434 JE $\leq 0,05\%$
- ZBYTKOVÝ OTLAK (DEFORMACE TLAKU) DLE EN 433 JE $\leq 0,035$ MM
- SOUČINTEL SMYKOVÉHO TŘENÍ DLE ČSN HODNOTA $\mu \geq 0,6$
- REAKCE TŘÍDY NA OHEŇ DLE EN 13501-1: TŘÍDA BTL S1
- INSTALACE NA VODIVÉ LEPIDLO A VODIVOU SÍŤ Z CU PÁSKY, PŘIPEVNĚNOU NA UZEMŇOVACÍ SVORKY
- SAMONIVALAČNÍ STĚRKA – VYROVNÁNÍ NEROVNOSTI PŘEDMÍCHANOU JEDNOSLOŽKOVOU SAMONIVALAČNÍ STĚRKOU NA CEMENTOVÉ BÁZI URČNOU PRO POUŽITÍ DO VNITŘNÍCH PROSTOR NA PODKLAD Z CEMENTOVÉHO POTĚRU NA PODKLAD Z CEMENTOVÉHO POTĚRU
- PENETRAČNÍ SPOJOVACÍ NÁTĚR – BEZROZPOUTĚDLOVÝ ZÁKLADNÍ PENETRAČNÍ NÁTĚR, APLIKACE NA VYROVNANÝ A SUCHÝ POVRCH
- OČIŠTĚNÍ PODLAHOVÉ KONSTRUKCE OD NEČISTOT A PRACHU, ŠETRNE ODSTRANĚNÍ – VYBOURÁNÍ STÁVAJÍCÍCH FINÁLNÍCH SKLADEB AŽ NA PŮVODNÍ NOSNOU KONSTRUKCI
- NAPOJENÍ SPAR POVLAKOVÝCH KRYTIN BUDE PROVEDENO PROVAZCI V ODPOVÍDAJÍCÍCH BARVÁCH.

- SOKL Z POVLAKOVÉ KRYTINY DO 100 MM S FABIONEM R =30 MM, ROHY SYSTÉMOVÁ PVC
- ZAKONČENÍ HORNÍ HRANY SOKLU PVC LIŠTA

N 01 NÁTĚR – MÍSTNOSTI S NEJVYŠŠÍM NÁROKEM NA MECHANICKOU ODOLNOST A OMYVATELNOST

- DLE DRUHU PODKLADU PROVÉST: HLOUBKOVOU PENETRACI PRO SJEDNOCENÍ NASÁKAVOSTI V PŘÍPADĚ HLADKÝCH A NESAVÝCH PODKLADŮ NUTNO PROVÉST ADHEZNÍ KOTVÍCÍ MŮSTEK. NA STÁVAJÍCÍ ZDIVO POČÍTAT SE ZÁHOZEM A VYROVNÁVKU CCA 15 MM PRO VYTVOŘENÍ ROVINATOSTI ZDIVA
- VÁPENOSÁDROVÁ SUCHÁ OMÍTKOVÁ SMĚS PRO PŘÍPRAVU JEDNOVRSTVÉ OMÍTKY S VELMI HLADKÝM KLETOVANÝM POVRCHEM BEZ TRHLIN, BHODNÝM PRO MALBU, ZRNO DO 0,8 MM. APLIKOVANÁ TL. 15 MM (NA ROZHRANÍ MATERIÁLŮ A V MÍSTECH PRASKLIN, ROZVODŮ INSTALACÍ BUDE POUŽITA SKLOVLÁKNITÁ SÍŤOVINA ZATŘENÁ LEPIDLEM)
- VYSOCE KVALITNÍ NÁTĚR ODOLNÝ PROTI POŠKRÁBÁNÍ, ODĚRU A ÚDERŮM, PEVNÝ CELISTVÍ POVRCH, DIFUZNÍ, ODOLNÝ PROTI ČISTÍCÍM PROSTŘEDKŮM POUŽÍVANÝM VE ZDRAVOTNCTVÍ, NÁTĚR MATNÝ, NÁTĚR S UZAVŘENOU STRUKTUROU, GARANCE PRODLOUŽENÉHO INTERVALU VÝMALBY NA 4-5 LET.
ODĚR ZA MOKRA DLE DIN EN 13 300: TŘÍDA 1
- 1 X PENETRAČNÍ NÁTĚR NEŘEDĚNÝ
- 2 X VRCHNÍ NÁTĚR NEŘEDĚNÝ
- BAREVNOST BUDE URČENA PŘED ZAPOČETÍM PRACÍ, NEBO V PRŮBĚHU STAVBY

N 02 NÁTĚR – MÍSTNOSTI SE STŘEDNÍM NÁROKEM NA MECHANICKOU ODOLNOST A OMYVATELNOST

- DLE DRUHU PODKLADU PROVÉST: HLOUBKOVOU PENETRACI PRO SJEDNOCENÍ NASÁKAVOSTI V PŘÍPADĚ HLADKÝCH A NESAVÝCH PODKLADŮ NUTNO PROVÉST ADHEZNÍ KOTVÍCÍ MŮSTEK. NA STÁVAJÍCÍ ZDIVO POČÍTAT SE ZÁHOZEM A VYROVNÁVKU CCA 15 MM PRO VYTVOŘENÍ ROVINATOSTI ZDIVA
- VÁPENOSÁDROVÁ SUCHÁ OMÍTKOVÁ SMĚS PRO PŘÍPRAVU JEDNOVRSTVÉ OMÍTKY S VELMI HLADKÝM KLETOVANÝM POVRCHEM BEZ TRHLIN, BHODNÝM PRO MALBU, ZRNO DO 0,8 MM. APLIKOVANÁ TL. 15 MM (NA ROZHRANÍ MATERIÁLŮ A V MÍSTECH PRASKLIN, ROZVODŮ INSTALACÍ BUDE POUŽITA SKLOVLÁKNITÁ SÍŤOVINA ZATŘENÁ LEPIDLEM)
- INTERIÉROVÁ VINILOVÁ HEDVÁBNĚ MATNÁ BARVA BEZ ODSAHU ROZPOŠTĚDEL
- BARVA MUSÍ BÝT VYSOCE ČISTITELNÁ, ODOLNÁ VŮČI VODNÝM DESINFEKČNÍM PROSTŘEDKŮM A DOMÁCÍM ČISTÍCÍM PROSTŘEDKŮM
ODĚR ZA MOKRA DLE DIN EN 13 300: TŘÍDA 2
- 1 X PENETRAČNÍ NÁTĚR NEŘEDĚNÝ
- 2 X VRCHNÍ NÁTĚR NEŘEDĚNÝ
- BAREVNOST BUDE URČENA PŘED ZAPOČETÍM PRACÍ, NEBO V PRŮBĚHU STAVBY

N 03 NÁTĚR – MÍSTNOSTI BEZ NÁROKU NA MECHANICKOU ODOLNOST A OMYVATELNOST

- DLE DRUHU PODKLADU PROVÉST: HLOUBKOVOU PENETRACI PRO SJEDNOCENÍ NASÁKAVOSTI V PŘÍPADĚ HLADKÝCH A NESAVÝCH PODKLADŮ NUTNO PROVÉST ADHEZNÍ KOTVÍCÍ MŮSTEK. NA STÁVAJÍCÍ ZDIVO POČÍTAT SE ZÁHOZEM A VYROVNÁVKU CCA 15 MM PRO VYTVOŘENÍ ROVINATOSTI ZDIVA
- VÁPENOSÁDROVÁ SUCHÁ OMÍTKOVÁ SMĚS PRO PŘÍPRAVU JEDNOVRSTVÉ OMÍTKY S VELMI HLADKÝM KLETOVANÝM POVRCHEM BEZ TRHLIN, BHODNÝM PRO MALBU, ZRNO DO 0,8 MM. APLIKOVANÁ TL. 15 MM (NA ROZHRANÍ MATERIÁLŮ A V MÍSTECH PRASKLIN, ROZVODŮ INSTALACÍ BUDE POUŽITA SKLOVLÁKNITÁ SÍTOVINA ZATŘENÁ LEPIDLEM)
- VNITŘNÍ DISPÉRZNÍ KRYJÍCÍ BARVA, NÁTĚR MATNÝ
-
- 1 X PENETRAČNÍ NÁTĚR NEŘEDĚNÝ
- 2 X VRCHNÍ NÁTĚR NEŘEDĚNÝ
-
- BAREVNOST BUDE URČENA PŘED ZAPOČETÍM PRACÍ, NEBO V PRŮBĚHU STAVBY

N 04 NÁTĚR – SILIKÁTOVÁ BARVA, (SOUČINITEL DIFUZE SD <0,05 M), URČENO PRO SANAČNÍ OMÍTKY

SKLADBA OBVODOVÉHO ZDIVA 1.PP (SUTERÉN)

- ODSTRANĚNÍ STÁVAJÍCÍCH OMÍTEK(OKLEPÁNÍ) PROŠKRÁBNUTÍ SPAR
- OČIŠTĚNÍ STÁVAJÍCÍHO ZDIVA
- STĚNY OBVODOVÉ PO CELÉ VÝŠCE + NAVAZUJÍCÍ KOLMÉ STĚNY V DÉLCE MIN. 1000 MM SANAČNÍ HYDROFOLNÍ OMÍTKOVÝ SYSTÉM S TEPELNĚ IZOLAČNÍMI VLASTNOSTMI – HYDROFILNÍ JÁDROVÁ SANAČNÍ OMÍTKA S VYSOKOU PÓROVITOSTÍ, TL. 15 MM, DO JÁDROVÉ VRSTVY SANAČNÍHO SYSTÉMU VLOŽIT VÝZTUŽMOU SKELNOU TKANINU S OKY 10X10 MM K ZAMEZENÍ VZNIKU TRHLIN
- VÁPENNÝ ŠTUK VNITŘNÍ TL. 3 MM
- SILIKÁTOVÁ BARVA (SOUČINITEL DIFÚZE SD <0,05 M), ANTIBAKTERIÁLNÍ, OTIRATELNÁ

N 05 NÁTĚR – MÍSTNOSTI S NEJVYŠŠÍM NÁROKEM NA MECHANICKOU ODOLNOST A OMYVATELNOST

CT-RENTGEN

- DLE DRUHU PODKLADU PROVÉST: HLOUBKOVOU PENETRACI PRO SJEDNOCENÍ NASÁKAVOSTI V PŘÍPADĚ HLADKÝCH A NESAVÝCH PODKLADŮ NUTNO PROVÉST ADHEZNÍ KOTVÍCÍ MŮSTEK. NA STÁVAJÍCÍ ZDIVO POČÍTAT SE ZÁHOZEM A VYROVNÁVKU CCA 15 MM PRO VYTVOŘENÍ ROVINATOSTI ZDIVA
- OCHRANA PROTI IONIZUJÍCÍMU ZÁŘENÍ PO CELÉM OBVODU A STROP BARYTOVÁ OMÍTKA NEBO OBKLAD

- VYSOCE KVALITNÍ NÁTĚR ODOLNÝ PROTI POŠKRÁBÁNÍ, ODĚRU A ÚDERŮM, PEVNÝ CELISTVÍ POVRCH, DIFUZNÍ, ODOLNÝ PROTI ČISTÍCÍM PROSTŘEDKŮM POUŽÍVANÝM VE ZDRAVOTNICTVÍ, NÁTĚR MATNÝ, NÁTĚR S UZAVŘENOU STRUKTUROU, GARANCE PRODLOUŽENÉHO INTERVALU VÝMALBY NA 4-5 LET.
ODĚR ZA MOKRA DLE DIN EN 13 300: TŘÍDA 1
- 1 X PENETRAČNÍ NÁTĚR NEŘEDĚNÝ
- 2 X VRCHNÍ NÁTĚR NEŘEDĚNÝ
- BAREVNOST BUDE URČENA PŘED ZAPOČETÍM PRACÍ, NEBO V PRŮBĚHU STAVBY

O 01 KER. OBKLAD

- KERAMICKÝ OBKLAD V RŮZNOBAREVNÉM PROVEDENÍ. RASTR OBKLADU 200X200MM, PROVEDENÍ MATNÉ
- PŘI STYKU DLAŽBY S OBKLADEM S POUŽITÍM SYSTÉMOVÝCH POŽLÁBKOVÝCH PLASTOVÝCH LIŠT O PRŮMĚRU OBLOUKU MAX. 18 mm. SOKLOVÉ LIŠTY JSOU VŽDY UVAŽOVÁNY VČETNĚ PŘÍSLUŠNÝCH KOUTOVÝCH A NÁROŽNÍCH TVAROVEK
- V PŘÍPADĚ STYKU DLAŽBA – OBKLAD SPÁRY PODLAHY BEZPODMÍNEČNĚ NUTNÉ NAVÁZAT NA SPÁRY OBKLADU

R 01 RASTROVÉ PODHLEDY

- AKUSTICKÝ RASTROVÝ PODHLED S VYSOKÝMI NÁROKY NA DOBROU AKUSTIKU PROSTORU, SROZUMITELNOSTI ŘEČI A POŽADAVKEM NA SNADNOU DEMONTOVATELNOST
- ODOLNÝ PROTI ČIŠTĚNÍ ZA MOKRA I SUCHA
- POLOZAPUŠTĚNÁ HRANA, ZÁVĚSNÝ SYSTÉM S VIDITELNÝM NOSNÝM RASTREM ŠÍRKY 24 MM – BÍLÝ, ANTIKOROZNÍ ROŠT
- ROZMĚR PANELU 600X600X15 MM, BARVA BÍLÁ
- PODHLED S CERTIFIKACÍ DO ČISTÉHO PROSTŘEDÍ ISO 6

SK STÁVAJÍCÍ STROPNÍ KONSTRUKCE

- DLE DRUHU PODKLADU PROVÉST: HLOUBKOVOU PENETRACI PRO SJEDNOCENÍ NASÁKAVOSTI V PŘÍPADĚ HLADKÝCH A NESAVÝCH PODKLADŮ NUTNO PROVÉST ADHEZNÍ KOTVÍCÍ MŮSTEK. NA STÁVAJÍCÍ ZDIVO POČÍTAT SE ZÁHOZEM A VYROVNÁVKU CCA 15 MM PRO VYTVOŘENÍ ROVINATOSTI STROPU
- VÁPENOSÁDROVÁ SUCHÁ OMÍTKOVÁ SMĚS PRO PŘÍPRAVU JEDNOVRSTVÉ OMÍTKY S VELMI HLADKÝM KLETOVANÝM POVRCHEM BEZ TRHLIN, BHODNÝM PRO MALBU, ZRNO DO 0,8 MM. APLIKOVANÁ TL. 15 MM (NA ROZHRANÍ MATERIÁLŮ A V MÍSTECH PRASKLIN, ROZVODŮ INSTALACÍ BUDE POUŽITA SKLOVLÁKNITÁ SÍŤOVINA ZATŘENÁ LEPIDLEM)

OCHRANNÉ PRVKY

OCHRANA POVRCHU ZDÍ JE ZAMÝŠLENA

- PLASTOVÉ NÁRAZOVÉ PRVKY, VŽDY JE POČÍTÁNO S MATERIÁLEM S PLASTOVÝM PROFILOVANÝM POVRCHEM V MATNÉM PROVEDENÍ A TL. PLASTU MIN. 2MM.
- ŘEŠENÍ SE SKLÁDÁ Z KOMBINACE LINIE PLASTOVÉHO NÁRAZOVÉHO MADLA VÝŠKY 140MM,

KOTVENÉHO NA SYSTÉMOVÝCH PLASTOVÝCH KONZOLÁCH, KDY JE MADLO OSAZENO VE VÝŠI 900MM +

- DOLNÍHO NALEPOVACÍHO NÁRAZOVÉHO PÁSU VÝŠKY 150MM VE VÝŠI 300MM.
- OCHRANA ROHŮ JE PROVEDENA Z OCHRANNÝCH ROHOVÝCH ELEMENTŮ O JEDNOTNÉ VÝŠCE PRVKU 1920MM (ZAROVNÁNO S HRANOU ZÁRUBNÍ, MĚŘENO OD PODLAHOVÉHO SOKLU). V PŘÍPADĚ FIXNÍCH PRVKŮ (ÚHEL ROHU 90°) JE POČÍTÁNO SE ŠÍRKOU PRVKU MIN. 75MM, PŘI VOLITELNÉM ÚHLU (JINÝ NEŽ 90°) JE UVAŽOVÁNO S PRVKEM O ŠÍŘI MIN. 50MM. ODSTÍNY BUDOU URČENY PŘED REALIZACÍ
- V PŘÍPADĚ POTŘEBY JE NUTNO OCHRANNÉ PRVKY MÍSTNĚ PŘIZPŮSOBIT PŘÍPADNÝM EL. SKŘÍNÍM, RADIÁTORŮM, APOD. PRVKY VYSTUPUJÍCÍ PŘED ZEĎ NESMÍ OMEZOVAT POTŘEBNÉ OTEVŘENÍ DVEŘÍ

INFOSYSTÉM

- INFOSYSTÉM ŘEŠENÉHO ZDRAVOTNICKÉHO PROVOZU SE BUDE SKLÁDAT Z NĚKOLIKA DÍLČÍCH ČÁSTÍ DVEŘNÍCH POPISOVÝCH TABULEK, DOPLŇKOVÝCH PIKTOGRAMŮ A FOLIOVÉ GRAFIKY DVEŘÍ, PODLAŽNÍCH ORIENTAČNÍCH TABULÍ, PODLAŽNÍCH SMĚROVNÍKŮ, VÝTAHOVÝCH INFOTABULÍ A HLAVNÍCH INFORMAČNÍCH TABULÍ.

DVEŘNÍ POPISOVÉ TABULKY

- TABULKY SE JMENOVKAMI
- DVEŘNÍ POPISOVÉ TABULKY S 1 JMENOVKOU; 187X93MM
- DVEŘNÍ POPISOVÉ TABULKY SE 2 JMENOVKAMI; 187X124MM
- DVEŘNÍ POPISOVÉ TABULKY SE 3 JMENOVKAMI; 187X155MM
- DVEŘNÍ POPISOVÉ TABULKY SE 4 JMENOVKAMI; 187X186MM
- SLOŽENO Z ROVNÝCH HLINÍKOVÝCH STŘÍBRNÝCH PROFILŮ ŠÍŘE 62MM

TABULKY BĚŽNÝCH PROVOZŮ

- SAMOSTATNÁ TABULKA; 187X62MM;
- VYROBENO Z ROVNÝCH HLINÍKOVÝCH STŘÍBRNÝCH PROFILŮ ŠÍŘE 62MM

TABULKY DOPLŇKOVÝCH INFORMACÍ 187X186MM; VYROBENO ZE ŠESTI ROVNÝCH HLINÍKOVÝCH STŘÍBRNÝCH PROFILŮ ŠÍŘE 31MM

DOPLŇKOVÉ PIKTOGRAMY

- TYTO BUDOU VYROBENY JAKO HLINÍKOVÁ DESTIČKA ROZMĚRU CCA 80X80MM V PŘÍRODNÍM STŘÍBRNÉM ODSTÍNU, POTISK VYROBEN TECHNOLOGIÍ TEPELNĚ CHEMICKÉHO TISKU ODOLNÉHO PROTI

FOLIOVÁ GRAFIKA DVEŘÍ

- LEPENÉ TEXTY NA DVEŘNÍ KŘÍDLA KONEČNÝ VZHLED UMÍSTĚNÍ, ZNĚNÍ TEXTŮ APOD. NUTNO PŘED VÝROBOU ODSOUHLASIT UŽIVATELEM.
- FÓLIOVÁ GRAFIKA ZAHHRNUJE I PŘÍPADNÉ BEZPEČNOSTNÍ POLEPY PROSKLENÝCH PLOCH.

PODLAŽNÍ INFOTABULE NA SCHODIŠTÍCH

- ORIENTAČNÍ ROZMĚRY 1100X2150MM, MATERIÁL NOSIČE ČIRÉ SKLO S BEZPEČNOSTNÍ FÓLÍÍ

VÝTAHOVÁ INFOTABULE

- ORIENTAČNÍ ROZMĚRY 367X717MM. BUDE PROVEDENO JAKO PLNOPLOŠNÁ LEPENÁ FÓLIOVÁ GRAFIKA

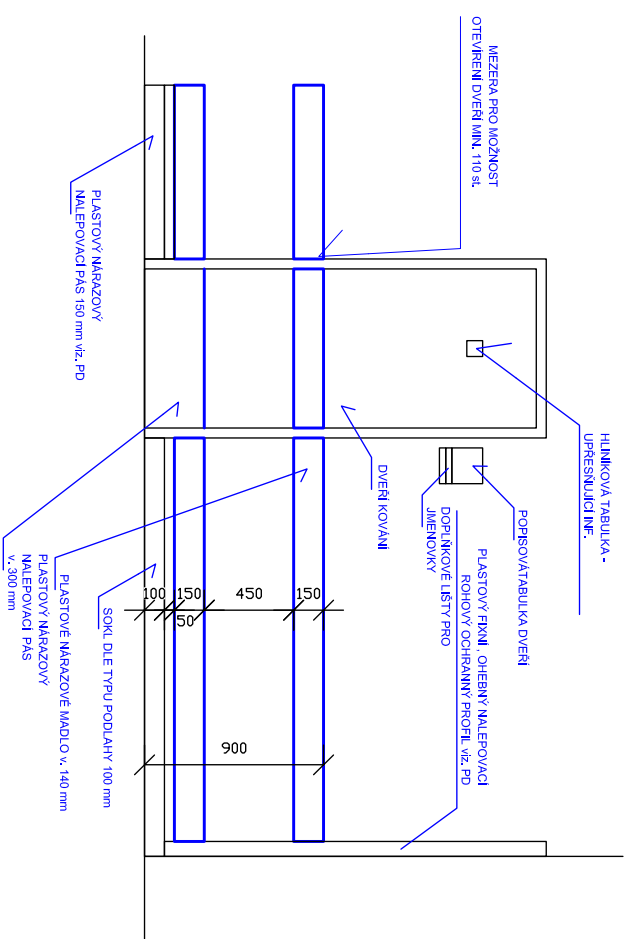
PODLAŽNÍ STROPNÍ ZAVĚŠENÉ SMĚROVNÍKY

- ORIENTAČNÍ CELKOVÉ ROZMĚRY 800X300MM, MATERIÁL NOSIČE HLINÍKOVÉ LIŠTY V PŘÍRODNÍM STŘÍBRNÉM ODSÍTNÍ

HLAVNÍ INFOTABULE U VSTUPU

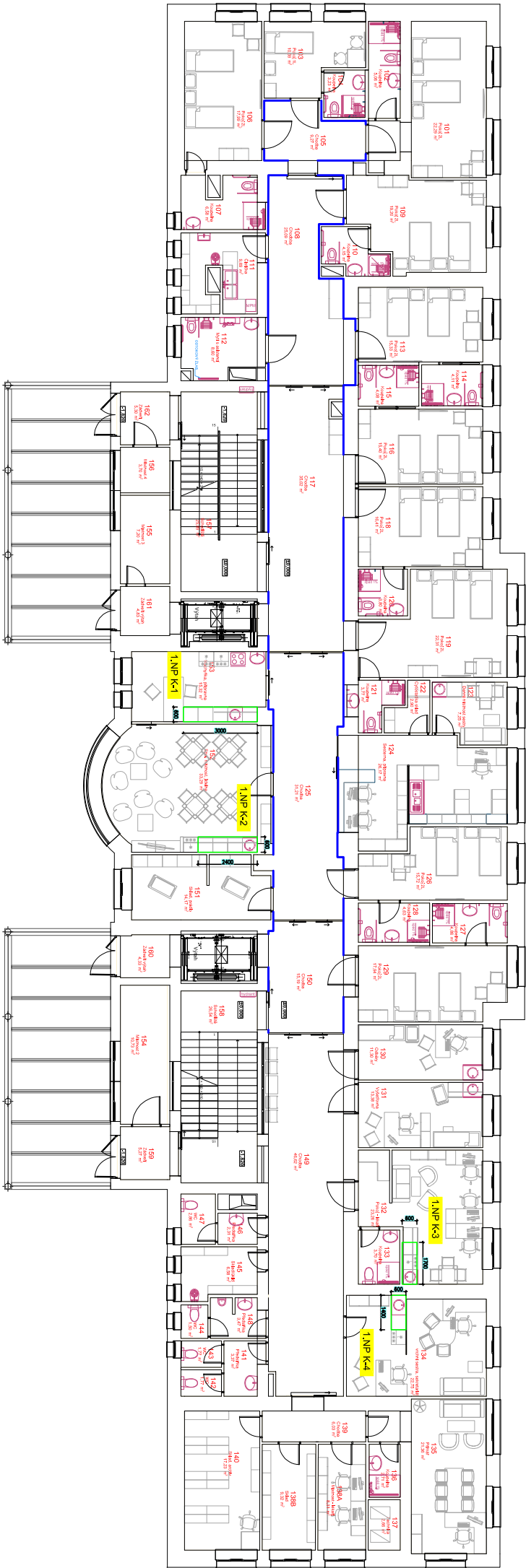
- ORIENTAČNÍ ROZMĚRY 1100X2150MM, MATERIÁL NOSIČE ČIRÉ SKLO S BEZPEČNOSTNÍ FÓLÍÍ

1

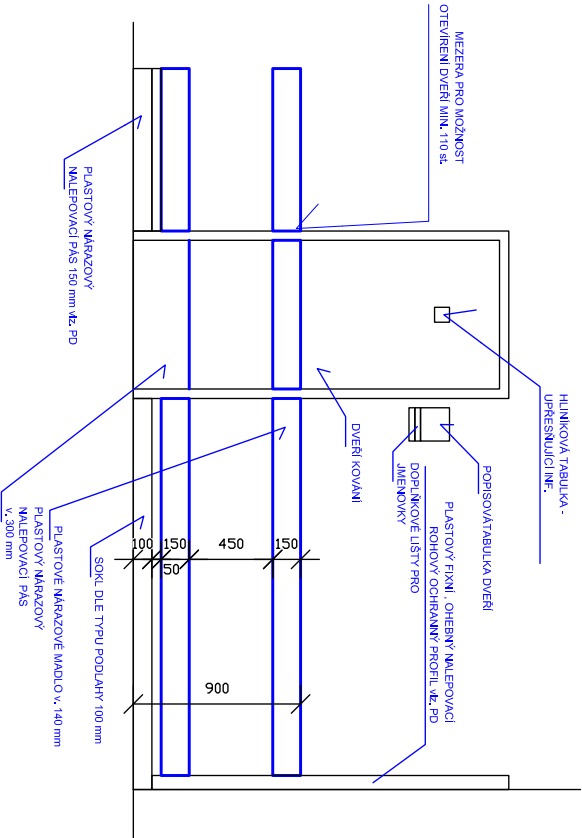


LEGENDA MÍSTNOSTÍ 1. PP část 1.

Číslo	Název	Plocha [m ²]	Výška [m]	Podlaha	Typ	Sokl	Povrch stěn	Typ	Strop	Typ
001	BMI+IT	11,39	2,5	PVC	V 01	Podkl.plast rohový profil PVC sokl	Omyvatelný nátěr	N 02 N 04	Kaz.pod.	R 01
002	BMI+IT	14,97	2,5	PVC	V 01	Podkl.plast rohový profil PVC sokl	Omyvatelný nátěr Ker.obklad za umyvadlem	N 02 N 04	Kaz.pod.	R 01
003	Plánovač	24,18	2,5	PVC	V 01	Podkl.plast rohový profil PVC sokl	Omyvatelný nátěr Ker.obklad za umyvadlem	N 02 N 04	Kaz.pod.	R 01
004	Úklid	2,58		PVC	V 01	Podkl.plast rohový profil PVC sokl	Omyvatelný nátěr Ker.obklad výlevka	N 02	stáv.kce	SK
005	Chodba	44,68	2,5	PVC	V 01	Podkl.plast rohový profil PVC sokl	Omyvatelný nátěr	N 01 OCHR. PRVKY	Kaz.pod.	R 01
006	Server	16,5		PVC	V 01	Podkl.plast rohový profil PVC sokl	Omyvatelný nátěr	N 02 N 04	stáv.kce	SK
007	Rozvodna	9,24		Nátěr	NS 01	Ker.soklová tvarovka	Omyvatelný nátěr	N 03 N 04	stáv.kce	SK
008	Výměník	15,95		Nátěr	NS 01	Ker.soklová tvarovka	Omyvatelný nátěr	N 03 N 04	stáv.kce	SK
009	Předsíňka	2,99	2,5	Ker.dlažba	DL 01	Roh. profil PVC Ker.sokl.tvarovka	Ker.obklad v. 2500	O 01	Kaz.pod.	R 01
010	WC	3,16	2,5	Ker.dlažba	DL 01	Roh. profil PVC Ker.sokl.tvarovka	Ker.obklad v. 2500	O 01 N 04	Kaz.pod.	R 01
011	Sklad/Technika	17,79		PVC	V 01	Podkl.plast rohový profil PVC sokl	Omyvatelný nátěr	N 02 N 04	stáv.kce	SK
012	Chodba ozařovna	22,16	2,5	PVC	V 01	Podkl.plast rohový profil PVC sokl	Omyvatelný nátěr	N 01 OCHR. PRVKY	Kaz.pod.	R 01
013	Sklad - CT	10,81	2,5	PVC	V 01	Podkl.plast rohový profil pro vytvoř.fabionu	Omyvatelný nátěr	N 02 N 04	Kaz.pod.	R 01
014	Předsíň	5,71	2,5	PVC	V 01	Podkl.plast rohový profil pro vytvoř.fabionu	Omyvatelný nátěr	N 01	Kaz.pod.	R 01
015	Kabinka	2,1	2,5	PVC	V 01	Podkl.plast rohový profil pro vytvoř.fabionu	Omyvatelný nátěr	N 01	Kaz.pod.	R 01
016	CT	39,8	2,5	PVC el.vodivé	V 02	Podkl.plast rohový profil PVC sokl	Omyvatelný nátěr	N 05 N 04	Kaz.pod.	R 01
017	Ovladovna	12,76	2,5	PVC el.vodivé	V 02	Podkl.plast rohový profil PVC sokl	Omyvatelný nátěr	N 01 N 04	Kaz.pod.	R 01
018	Strojovna VZT	25,88		Nátěr	NS 01	Ker.soklová tvarovka	Omyvatelný nátěr	N 03 N 04	stáv.kce	SK
019	Předsíňka	2,99		Ker.dlažba	DL 01	Roh. profil PVC Ker.sokl.tvarovka	Ker.obklad v. 2500	O 01	stáv.kce	SK
020	WC	1,83		Ker.dlažba	DL 01	Roh. profil PVC Ker.sokl.tvarovka	Ker.obklad v. 2500	O 01	stáv.kce	SK
021	Sprchy	4,11		Ker.dlažba Sprch.vanička	DL 01	Roh. profil tvrzené PVC s drážkou pro zásun.dl.	Ker.obklad v. 2500	O 01 N 04	stáv.kce	SK
022	Šatna sestry	17,36		PVC	V 01	Podkl.plast rohový profil PVC sokl	Omyvatelný nátěr	N 02 N 04	stáv.kce	SK
023	Šatna sestry	17,36		PVC	V 01	Podkl.plast rohový profil PVC sokl	Omyvatelný nátěr	N 02 N 04	stáv.kce	SK
024	Předsíňka	2,99		Ker.dlažba	DL 01	Roh. profil PVC Ker.sokl.tvarovka	Ker.obklad v. 2500	O 01	stáv.kce	SK
025	WC	1,83		Ker.dlažba	DL 01	Roh. profil PVC Ker.sokl.tvarovka	Ker.obklad v. 2500	O 01	stáv.kce	SK
026	Sprchy	4,11		Ker.dlažba Sprch.vanička	DL 01	Syst. prvky obklad-srch.vanička	Ker.obklad v. 2500	O 01 N 04	stáv.kce	SK
027	Strojovna VZT	27,41		Nátěr	NS 01	Ker.soklová tvarovka	Omyvatelný nátěr	N 03 N 04	stáv.kce	SK
028	Místnost 4	16,06		PVC	V 01	Podkl.plast rohový profil PVC sokl	Omyvatelný nátěr	N 02 N 04	stáv.kce	SK
029	Místnost 5	30,72		PVC	V 01	Podkl.plast rohový profil PVC sokl	Omyvatelný nátěr	N 02 N 04	stáv.kce	SK
030	Šatna ost. personál	13,04		PVC	V 01	Podkl.plast rohový profil PVC sokl	Omyvatelný nátěr	N 02 N 04	stáv.kce	SK
031	Předsíňka	3,1		Ker.dlažba	DL 01	Roh. profil PVC Ker.sokl.tvarovka	Ker.obklad v. 2500	O 01	stáv.kce	SK
032	WC	1,63		Ker.dlažba	DL 01	Roh. profil PVC Ker.sokl.tvarovka	Ker.obklad v. 2500	O 01 N 04	stáv.kce	SK
033	Sprcha	3,48		Ker.dlažba Sprch.vanička	DL 01	Syst. prvky obklad-srch.vanička	Ker.obklad v. 2500	O 01 N 04	stáv.kce	SK
034	Chodba	51,71		PVC	V 01	Podkl.plast rohový profil PVC sokl	Omyvatelný nátěr	N 02	stáv.kce	SK
035	Chodba	55,09		PVC	V 01	Podkl.plast rohový profil PVC sokl	Omyvatelný nátěr	N 01 OCHR. PRVKY	stáv.kce	SK
036	Místnost 3	15,46	2,5	PVC	V 01	Podkl.plast rohový profil PVC sokl	Omyvatelný nátěr	N 02 N 04	Kaz.pod.	R 01
037	Místnost 2	27,29	2,5	PVC	V 01	Podkl.plast rohový profil PVC sokl	Omyvatelný nátěr	N 02 N 04	Kaz.pod.	R 01
038	Místnost 1	14,1	2,5	PVC	V 01	Podkl.plast rohový profil PVC sokl	Omyvatelný nátěr	N 02 N 04	Kaz.pod.	R 01
039	Chodba	26,39	2,5	PVC	V 01	Podkl.plast rohový profil PVC sokl	Omyvatelný nátěr	N 01 OCHR. PRVKY	Kaz.pod.	R 01
040	WC pohotovostní	2,45	2,5	Ker.dlažba	DL 01	Roh. profil PVC Ker.sokl.tvarovka	Ker.obklad v. 2500	O 01	stáv.kce	SK
041	Schodiště	13,21	2,5	Ker.dlažba	DL 01	Podkl.plast rohový profil PVC sokl	Omyvatelný nátěr	N 01 N 04	stáv.kce	SK
042	Schodiště	5,9		Ker.dlažba	DL 01	Podkl.plast rohový profil PVC sokl	Omyvatelný nátěr	N 01 N 04	stáv.kce	SK



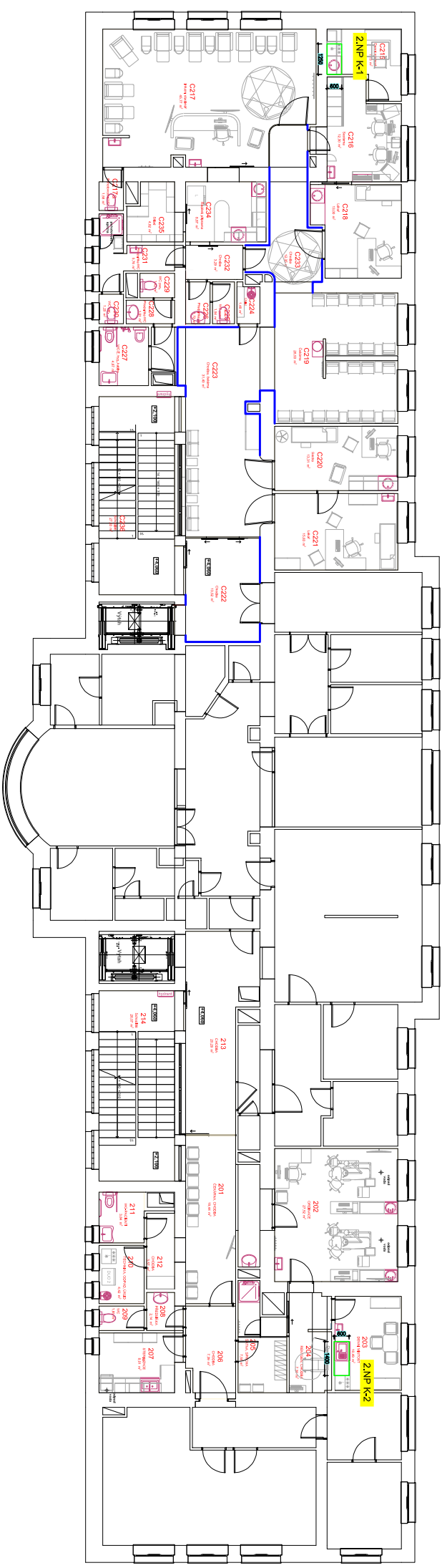
OCHRANNÉ PRVKY



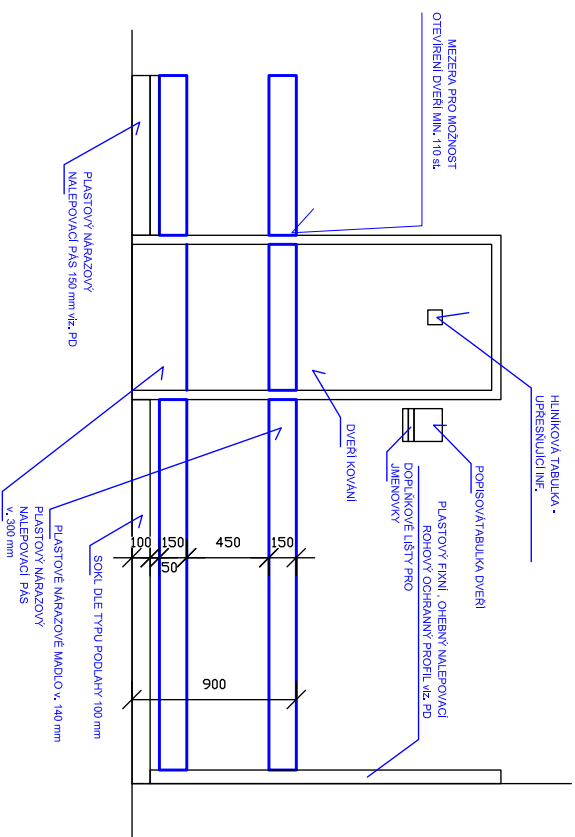
1.NP					
	ROZMĚR	HORNÍ SKŘÍŇKY	DŘEZ	VAR.DESKA-SPOŘÁK	LEDNICE
1.NP K-1	3000x600	ANO	JEDNO	SAMOSTATNĚ STOJÍCÍ	SAMOSTATNĚ STOJÍCÍ
1.NP K-2	2400x600	ANO	JEDNO		SAMOSTATNĚ STOJÍCÍ
1.NP K-3	1700x600	ANO	JEDNO		SAMOSTATNĚ STOJÍCÍ
1.NP K-4	1400x600	ANO	JEDNO		SAMOSTATNĚ STOJÍCÍ

LEGENDA MÍSTNOSTÍ 1. NP část 1.

Číslo	Název	Plocha [m²]	Výška [m]	Podlaha	Typ	Sokl	Povrch stěn	Typ	Strop	Typ
101	Pokoj 2L	22,29	3,2	PVC	V 01	Podkl.plast rohový profil PVC sokl	Omyvatelný nátlr	N 01	Kaz.pod.	R 01
102	Koupelna	5,06	2,6	Ker.dlažba	DL 01	Roh. profil hrzené PVC s drážkou pro zásum.dl.	Ker.obklad v. 2600	O 01	Kaz.pod.	R 01
103	Pokoj 1L	10,59	3,2	PVC	V 01	Podkl.plast rohový profil PVC sokl	Omyvatelný nátlr	N 01	Kaz.pod.	R 01
104	Koupelna	3,23	2,6	Ker.dlažba	DL 01	Roh. profil hrzené PVC s drážkou pro zásum.dl.	Ker.obklad v. 2600	N 01 OCHR.PRÍVYK	Kaz.pod.	R 01
105	Chodba	9,27	3	PVC	V 01	Podkl.plast rohový profil PVC sokl	Omyvatelný nátlr Ker.obklad za umyvadlem	N 01	Kaz.pod.	R 01
106	Pokoj 2L	17,99	3,2	PVC	V 01	Podkl.plast rohový profil PVC sokl	Omyvatelný nátlr	N 01	Kaz.pod.	R 01
107	Koupelna	6,58	2,6	Ker.dlažba	DL 01	Roh. profil hrzené PVC s drážkou pro zásum.dl.	Ker.obklad v. 2600	O 01	Kaz.pod.	R 01
108	Chodoba	25,09	3	PVC	V 01	Podkl.plast rohový profil PVC sokl	Omyvatelný nátlr	N 01 OCHR.PRÍVYK	Kaz.pod.	R 01
109	Pokoj 2L	19,20	3,2	PVC	V 01	Podkl.plast rohový profil PVC sokl	Omyvatelný nátlr	N 01	Kaz.pod.	R 01
110	Koupelna	4,15	2,6	Ker.dlažba	DL 01	Roh. profil hrzené PVC s drážkou pro zásum.dl.	Ker.obklad v. 2600	O 01	Kaz.pod.	R 01
111	Čistka	9,69	3,2	Ker.dlažba	DL 01	Roh. profil hrzené PVC s drážkou pro zásum.dl.	Ker.obklad v. 2600	O 01	Kaz.pod.	R 01
112	Mytí s asistenci	7,74	3,2	Ker.dlažba	DL 01	Roh. profil hrzené PVC s drážkou pro zásum.dl.	Ker.obklad v. 2600	O 01	Kaz.pod.	R 01
113	Pokoj 2L	15,33	3,2	PVC	V 01	Podkl.plast rohový profil PVC sokl	Omyvatelný nátlr	N 01	Kaz.pod.	R 01
114	Koupelna	4,11	2,6	Ker.dlažba	DL 01	Roh. profil hrzené PVC s drážkou pro zásum.dl.	Ker.obklad v. 2600	O 01	Kaz.pod.	R 01
115	Koupelna	4,08	2,6	Ker.dlažba	DL 01	Roh. profil hrzené PVC s drážkou pro zásum.dl.	Ker.obklad v. 2600	O 01	Kaz.pod.	R 01
116	Pokoj 2L	15,40	3,2	PVC	V 01	Podkl.plast rohový profil PVC sokl	Omyvatelný nátlr	N 01	Kaz.pod.	R 01
117	Chodba	35,02	3	PVC	V 01	Podkl.plast rohový profil PVC sokl	Omyvatelný nátlr	N 01 OCHR.PRÍVYK	Kaz.pod.	R 01
118	Pokoj 2L	16,41	3,2	PVC	V 01	Podkl.plast rohový profil PVC sokl	Omyvatelný nátlr	N 01	Kaz.pod.	R 01
119	Pokoj 2L	22,31	3,2	PVC	V 01	Podkl.plast rohový profil PVC sokl	Omyvatelný nátlr	N 01	Kaz.pod.	R 01
120	Koupelna	3,80	2,6	Ker.dlažba	DL 01	Roh. profil PVC Ker.sokl.tvorovka	Ker.obklad v. 2600	O 01	Kaz.pod.	R 01
121	Koupelna	3,77	2,6	Ker.dlažba	DL 01	Roh. profil hrzené PVC s drážkou pro zásum.dl.	Ker.obklad v. 2600	O 01	Kaz.pod.	R 01
122	Cytostatika sklad	2,90	2,6	PVC	V 01	Podkl.plast rohový profil PVC sokl	Omyvatelný nátlr	N 01	Kaz.pod.	R 01
123	Denní místnost sestry	7,25	3,2	PVC	V 01	Podkl.plast rohový profil PVC sokl	Omyvatelný nátlr Ker.obklad za umyvadlem	N 02	Kaz.pod.	R 01
124	Sesterna, příprava	26,17	3,2	PVC	V 01	Podkl.plast rohový profil PVC sokl	Omyvatelný nátlr Ker.obklad za kuch.linkou	N 01	Kaz.pod.	R 01
125	Chodba	31,21	3	PVC	V 01	Podkl.plast rohový profil PVC sokl	Omyvatelný nátlr	N 01 OCHR.PRÍVYK	Kaz.pod.	R 01
126	Pokoj 2L	22,31	3,2	PVC	V 01	Podkl.plast rohový profil PVC sokl	Omyvatelný nátlr	N 01	Kaz.pod.	R 01
127	Koupelna	3,80	2,6	Ker.dlažba	DL 01	Roh. profil PVC Ker.sokl.tvorovka	Ker.obklad v. 2600	O 01	Kaz.pod.	R 01
128	Koupelna	4,63	2,6	Ker.dlažba	DL 01	Roh. profil PVC Ker.sokl.tvorovka	Ker.obklad v. 2600	O 01	Kaz.pod.	R 01
129	Pokoj 2L	17,94	3,2	PVC	V 01	Podkl.plast rohový profil PVC sokl	Omyvatelný nátlr	N 01	Kaz.pod.	R 01
130	Odběry	11,30	3,2	PVC el.vodivé	V 02	Podkl.plast rohový profil PVC sokl	Omyvatelný nátlr Ker.obklad za umyvadlem	N 01	Kaz.pod.	R 01
131	Výšleťovna	13,38	3,2	PVC el.vodivé	V 02	Podkl.plast rohový profil PVC sokl	Omyvatelný nátlr Ker.obklad za umyvadlem	N 01	Kaz.pod.	R 01
132	Pokoj - lékaři	23,26	3,2	PVC	V 01	Podkl.plast rohový profil PVC sokl	Omyvatelný nátlr Ker.obklad za kuch.linkou	N 02	Kaz.pod.	R 01
133	Koupelna	3,70	2,6	Ker.dlažba	DL 01	Roh. profil PVC Ker.sokl.tvorovka	Ker.obklad v. 2600	O 01	Kaz.pod.	R 01
134	vrchní sestra, sekretářka	22,75	3,2	PVC	V 01	Podkl.plast rohový profil PVC sokl	Omyvatelný nátlr Ker.obklad za kuch.linkou	N 02	Kaz.pod.	R 01
135	Primář	21,36	3,2	PVC	V 01	Podkl.plast rohový profil PVC sokl	Omyvatelný nátlr	N 02	Kaz.pod.	R 01
136	Koupelna	2,71	2,6	Ker.dlažba	DL 01	Roh. profil PVC Ker.sokl.tvorovka	Ker.obklad v. 2600	O 01	Kaz.pod.	R 01
137	Technika	2,66	2,6						stáv.kce	SK
138a	Místnost - lékaři	8,31	3,2	PVC	V 01	Podkl.plast rohový profil PVC sokl	Omyvatelný nátlr	N 02	Kaz.pod.	R 01
138b	Sklad	9,32	3,2	PVC	V 01	Podkl.plast rohový profil PVC sokl	Omyvatelný nátlr	N 02	Kaz.pod.	R 01
139	Chodba	6,03	3	PVC	V 01	Podkl.plast rohový profil PVC sokl	Omyvatelný nátlr	N 01	Kaz.pod.	R 01
140	Sklad, archiv	17,23	3,2	PVC	V 01	Podkl.plast rohový profil PVC sokl	Omyvatelný nátlr	N 02	Kaz.pod.	R 01
141	Předsíňka	3,37	2,6	Ker.dlažba	DL 01	Roh. profil PVC Ker.sokl.tvorovka	Ker.obklad v. 2600	O 01	Kaz.pod.	R 01
142	WC	1,77	3	Ker.dlažba	DL 01	Roh. profil PVC Ker.sokl.tvorovka	Ker.obklad v. 2600	O 01	Kaz.pod.	R 01
143	WC	1,77	3	Ker.dlažba	DL 01	Roh. profil PVC Ker.sokl.tvorovka	Ker.obklad v. 2600	O 01	Kaz.pod.	R 01
144	WC	1,50	3	Ker.dlažba	DL 01	Roh. profil PVC Ker.sokl.tvorovka	Ker.obklad v. 2600	O 01	Kaz.pod.	R 01
145	Sklad/úklid	6,58	3	PVC	V 01	Podkl.plast rohový profil PVC sokl	Omyvatelný nátlr Ker.obklad za vlyevkou	N 02	Kaz.pod.	R 01
146	Předsíňka	2,31	2,6	Ker.dlažba	DL 01	Roh. profil PVC Ker.sokl.tvorovka	Ker.obklad v. 2600	O 01	Kaz.pod.	R 01
147	WC	2,86	3	Ker.dlažba	DL 01	Roh. profil PVC Ker.sokl.tvorovka	Ker.obklad v. 2600	O 01	Kaz.pod.	R 01
148	Předsíňka	3,47	3	Ker.dlažba	DL 01	Roh. profil PVC Ker.sokl.tvorovka	Ker.obklad v. 2600	O 01	Kaz.pod.	R 01
149	Chodba	46,62	3	PVC	V 01	Podkl.plast rohový profil PVC sokl	Omyvatelný nátlr	N 01 OCHR.PRÍVYK	Kaz.pod.	R 01
150	Chodba	15,19	3	PVC	V 01	Podkl.plast rohový profil PVC sokl	Omyvatelný nátlr	N 01 OCHR.PRÍVYK	Kaz.pod.	R 01
151	Sklad, prádlo	14,17	3,2	PVC	V 01	Podkl.plast rohový profil PVC sokl	Omyvatelný nátlr	N 02	Kaz.pod.	R 01
152	Spol. místnost, jídelna	33,29	3,2	PVC	V 01	Podkl.plast rohový profil PVC sokl	Omyvatelný nátlr Ker.obklad za kuch.linkou	N 01	Kaz.pod.	R 01
153	Kuchyňka, příprava	15,32	3,2	PVC	V 01	Podkl.plast rohový profil PVC sokl	Omyvatelný nátlr Ker.obklad za kuch.linkou	N 01	Kaz.pod.	R 01
154	Místnost 2	10,73		Ker.dlažba	DL 01	Roh. profil PVC Ker.sokl.tvorovka	Omyvatelný nátlr	N 02	stáv.kce	SK
155	Místnost 3	7,20		Ker.dlažba	DL 01	Roh. profil PVC Ker.sokl.tvorovka	Omyvatelný nátlr	N 02	stáv.kce	SK
156	Místnost 4	3,70		Ker.dlažba	DL 01	Roh. profil PVC Ker.sokl.tvorovka	Omyvatelný nátlr	N 02	stáv.kce	SK
157	Schodiště	25,89		Ker.dlažba	DL 01	Roh. profil PVC Ker.sokl.tvorovka	Omyvatelný nátlr	N 01	stáv.kce	SK
158	Schodiště	26,54		Ker.dlažba	DL 01	Roh. profil PVC Ker.sokl.tvorovka	Omyvatelný nátlr	N 01	stáv.kce	SK
159	Zá dveři	5,27		Ker.dlažba	DL 01	Roh. profil PVC Ker.sokl.tvorovka	Omyvatelný nátlr Čistící rohož	N 01	stáv.kce	SK
160	Zá dveři výtah	4,33		Ker.dlažba	DL 01	Roh. profil PVC Ker.sokl.tvorovka	Omyvatelný nátlr Čistící rohož	N 01	stáv.kce	SK
161	Zá dveři výtah	4,83		Ker.dlažba	DL 01	Roh. profil PVC Ker.sokl.tvorovka	Omyvatelný nátlr Čistící rohož	N 01	stáv.kce	SK
162	Zá dveři	5,30		Ker.dlažba	DL 01	Roh. profil PVC Ker.sokl.tvorovka	Omyvatelný nátlr Čistící rohož	N 01	stáv.kce	SK
		761,34								



OCHRANĚ PRVKY



2.NP					
	ROZMĚR	HORNÍ SKŘÍŇKY	DŘEZ	VAR DESKA -SPORÁK	LEDNICE
2.NP K-1	1250x600	ANO	JEDNO		SAMOSTATNĚ STOLICI
2.NP K-2	1400x600	ANO	JEDNO		SAMOSTATNĚ STOLICI

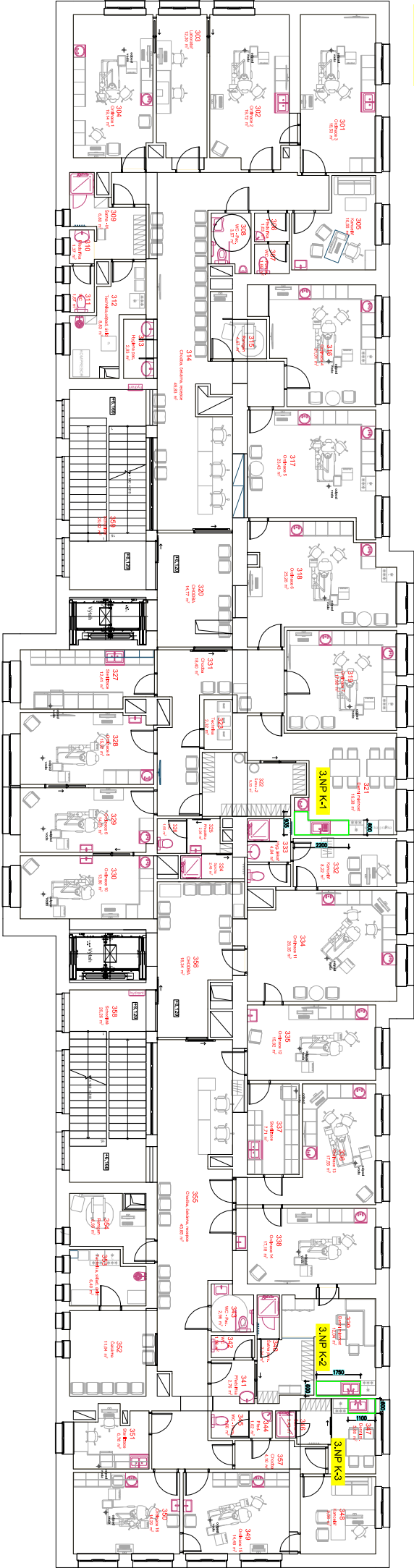
LEGENDA MÍSTNOSTÍ 2. NP část 1.										
Číslo	Název	Plocha [m²]	Výška [m]	Podlaha	Typ	Sokl	Povrch stěn	Typ	Strop	Typ
C215	Denní místnost	7,13	3,2	PVC	V 01	Podkl.plast rohový profil PVC sokl	Omyvatelný nátěr Ker.obklad za kuch.linkou	N 02	Kaz.pod.	R 01
C216	Sesterna	12,3	3,2	PVC	V 01	Podkl.plast rohový profil PVC sokl	Omyvatelný nátěr Ker.obklad za umyvadlem	N 02	Kaz.pod.	R 01
C217	Infuzní stacionář	45,77	3,2	PVC	V 01	Podkl.plast rohový profil PVC sokl	Omyvatelný nátěr Ker.obklad za umyvadlem	N 01	Kaz.pod.	R 01
C217a	Pohotovostní WC	1,58	2,6	Ker.dlažba	DL 01	Roh. profil trvrzené PVC s drážkou pro zásun.dl.	Ker.obklad v. 2600	O 01	Kaz.pod.	R 01
C218	Lékař	13	3,2	PVC	V 01	Podkl.plast rohový profil PVC sokl	Omyvatelný nátěr Ker.obklad za prac.plochou	N 02	Kaz.pod.	R 01
C219	Čekárna	28,53	3,2	PVC	V 01	Podkl.plast rohový profil PVC sokl	Omyvatelný nátěr	N 01 OCHR. PRVKY	Kaz.pod.	R 01
C220	Sestra	13,31	3,2	PVC	V 01	Podkl.plast rohový profil PVC sokl	Omyvatelný nátěr Ker.obklad za prac.plochou	N 02	Kaz.pod.	R 01
C221	Lékař	15,83	3,2	PVC	V 01	Podkl.plast rohový profil PVC sokl	Omyvatelný nátěr Ker.obklad za umyvadlem	N 02	Kaz.pod.	R 01
C222	Chodba	13,52	3,2	PVC	V 01	Podkl.plast rohový profil PVC sokl	Omyvatelný nátěr	N 01 OCHR. PRVKY	Kaz.pod.	R 01
C223	Chodba, čekárna	31,4	3	PVC	V 01	Podkl.plast rohový profil PVC sokl	Omyvatelný nátěr	N 01 OCHR. PRVKY	Kaz.pod.	R 01
C224	Úklid	1,48	2,6	PVC	V 01	Podkl.plast rohový profil PVC sokl	Omyvatelný nátěr Ker.obklad za výlevkou	N 02	Kaz.pod.	R 01
C225	WC pers.	1,54	2,6	Ker.dlažba	DL 01	Roh. profil trvrzené PVC s drážkou pro zásun.dl.	Ker.obklad v. 2600	O 01	Kaz.pod.	R 01
C226	Předsíňka WC	1,72	2,6	Ker.dlažba	DL 01	Roh. profil trvrzené PVC s drážkou pro zásun.dl.	Ker.obklad v. 2600	O 01	Kaz.pod.	R 01
C227	WC/ž, hyg. kabina	4,87	3	Ker.dlažba	DL 01	Roh. profil trvrzené PVC s drážkou pro zásun.dl.	Ker.obklad v. 2600	O 01	Kaz.pod.	R 01
C228	Předsíňka WC	1,91	2,6	Ker.dlažba	DL 01	Roh. profil trvrzené PVC s drážkou pro zásun.dl.	Ker.obklad v. 2600	O 01	Kaz.pod.	R 01
C229	WC pac.	1,42	2,6	Ker.dlažba	DL 01	Roh. profil trvrzené PVC s drážkou pro zásun.dl.	Ker.obklad v. 2600	O 01	Kaz.pod.	R 01
C230	WC per.	1,2	3	Ker.dlažba	DL 01	Roh. profil trvrzené PVC s drážkou pro zásun.dl.	Ker.obklad v. 2600	O 01	Kaz.pod.	R 01
C231	Předsíňka WC	5,76	3	Ker.dlažba Sprch.vanička	DL 01	Roh. profil trvrzené PVC s drážkou pro zásun.dl.	Ker.obklad v. 2600	O 01	Kaz.pod.	R 01
C232	Chodba	3,29	3	PVC	V 01	Podkl.plast rohový profil PVC sokl	Omyvatelný nátěr Ker.obklad za kuch.linkou	N 02	Kaz.pod.	R 01
C233	Chodba	12,35	2,6	PVC	V 01	Podkl.plast rohový profil PVC sokl	Omyvatelný nátěr	N 01 OCHR. PRVKY	Kaz.pod.	R 01
C234	Ředění, přípravná	8,87	2,6	PVC	V 01	Podkl.plast rohový profil PVC sokl	Omyvatelný nátěr Ker.obklad za prac.plochou	N 01	Kaz.pod.	R 01
C235	Sklad	4,82	2,6	PVC	V 01	Podkl.plast rohový profil PVC sokl	Omyvatelný nátěr	N 01	Kaz.pod.	R 01
C236	Schodiště	27,33		Ker.dlažba	DL 01	Roh. profil PVC Ker.sokl.tvorovka	Omyvatelný nátěr	N 01	stáv. kce	SK
		258,93								

258,93

LEGENDA MÍSTNOSTÍ 2. NP část 2.

[illegible]

3.NP

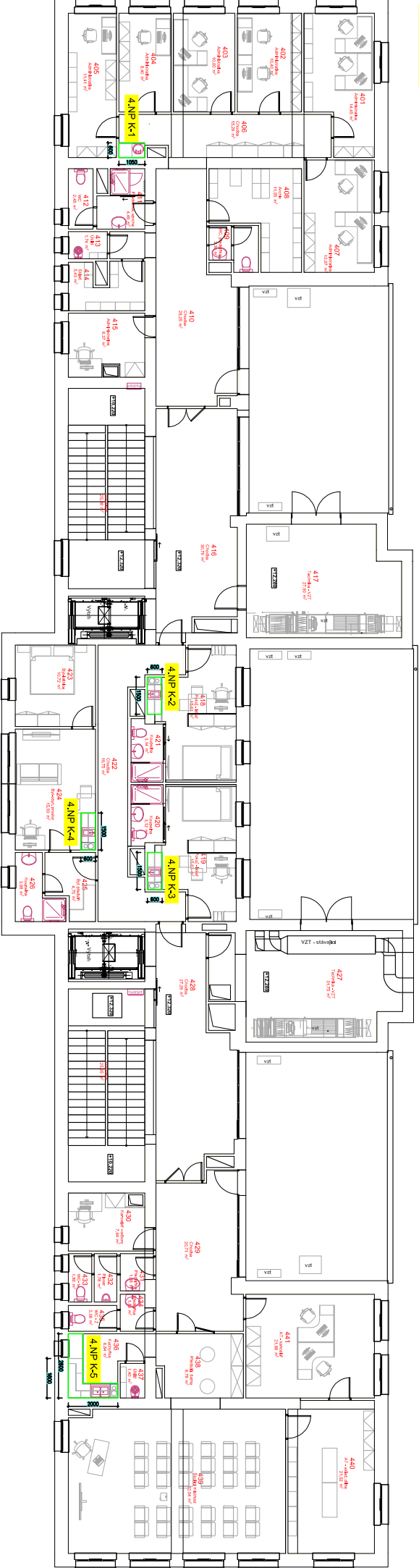


3.NP					
	ROZMĚR	HORNÍ SKŘÍŇKY	DŘEZ	VAR. DESKA - SPORÁK	LEDNICE
3.NP K-1	2200+635x600	ANO	DVOU		SAMOSTATNĚ STOJÍCÍ
3.NP K-2	1750x600	ANO	DVOU		SAMOSTATNĚ STOJÍCÍ
3.NP K-3	1100x600	ANO	DVOU		SAMOSTATNĚ STOJÍCÍ

LEGENDA MÍSTNOSTÍ 3. NP část 2.

Číslo	Název	Plocha [m ²]	Výška [m]	Podlaha	Typ	Sošli	Povrch stěn	Typ	Strop	Typ
301	Ordinace 3	19,53	3,2	PVC	V 01	Podkl.plast rohový profil PVC sokl	Omyvatelný náter Ker.obklad za prac.plochou	N 02	Kaz.pod.	R 01
302	Ordinace 2	19,72		PVC	V 01	Podkl.plast rohový profil PVC sokl	Omyvatelný náter Ker.obklad za prac.plochou	N 02	Kaz.pod.	R 01
303	Laboratoř	12,3		PVC	V 01	Podkl.plast rohový profil PVC sokl	Omyvatelný náter	N 02	Kaz.pod.	R 01
304	Ordinace 1	19,14		PVC	V 01	Podkl.plast rohový profil PVC sokl	Omyvatelný náter Ker.obklad za prac.plochou	N 02	Kaz.pod.	R 01
305	Kancelář	10,55		PVC	V 01	Podkl.plast rohový profil PVC sokl	Omyvatelný náter Ker.obklad za prac.plochou	N 02	Kaz.pod.	R 01
306	Předsíňka	1,63		Ker.dlažba	DL 01	Roh. profil tvrněné PVC s drážkou pro zásun.dl.	Ker.obklad v. 2600	O 01	Kaz.pod.	R 01
307	WC - Person.	1,69		Ker.dlažba	DL 01	Roh. profil tvrněné PVC s drážkou pro zásun.dl.	Ker.obklad v. 2600	O 01	Kaz.pod.	R 01
308	WC - Pac.	3,57		Ker.dlažba	DL 01	Roh. profil tvrněné PVC s drážkou pro zásun.dl.	Ker.obklad v. 2600	O 01	Kaz.pod.	R 01
309	Šatna - M	6,8		PVC Ker.dlažba Sprch.vanika	PVC DL 01	Podkl.plast rohový profil PVC sokl Roh. profil tvrněné PVC s drážkou pro zásun.dl.	Omyvatelný náter Ker.obklad v. 2600	O 01 N 02	Kaz.pod.	R 01
310	Předsíňka	1,37		Ker.dlažba	DL 01	Roh. profil tvrněné PVC s drážkou pro zásun.dl.	Ker.obklad v. 2600	O 01	Kaz.pod.	R 01
311	WC	1,87		Ker.dlažba	DL 01	Roh. profil tvrněné PVC s drážkou pro zásun.dl.	Ker.obklad v. 2600	O 01	Kaz.pod.	R 01
312	Technika, odpad, úklid	8,83		PVC	V 01	Podkl.plast rohový profil PVC sokl	Omyvatelný náter Ker.obklad za vývěvou	N 02	Kaz.pod.	R 01
313	Hygiena pac.	2,93		PVC	V 01	Podkl.plast rohový profil PVC sokl	Omyvatelný náter Ker.obklad za umyvadlem	N 02	Kaz.pod.	R 01
314	Chodba, čekárna recepcie	49,83		PVC	V 01	Podkl.plast rohový profil PVC sokl	Omyvatelný náter	N 01	Kaz.pod.	R 01
315	Rentgen	4,67		PVC el.vodivé	V 02	Podkl.plast rohový profil PVC sokl	Omyvatelný náter	N 05	Kaz.pod.	R 01
316	Ordinace 4	21,01		PVC	V 01	Podkl.plast rohový profil PVC sokl	Omyvatelný náter Ker.obklad za prac.plochou	N 02	Kaz.pod.	R 01
317	Ordinace 5	23,43		PVC	V 01	Podkl.plast rohový profil PVC sokl	Omyvatelný náter Ker.obklad za prac.plochou	N 02	Kaz.pod.	R 01
318	Ordinace 6	25,26		PVC	V 01	Podkl.plast rohový profil PVC sokl	Omyvatelný náter Ker.obklad za prac.plochou	N 02	Kaz.pod.	R 01
319	Ordinace 7	17,98		PVC	V 01	Podkl.plast rohový profil PVC sokl	Omyvatelný náter Ker.obklad za prac.plochou	N 02	Kaz.pod.	R 01
320	CHODBA	14,77		PVC	V 01	Podkl.plast rohový profil PVC sokl	Omyvatelný náter	N 01	Kaz.pod.	R 01
321	Denní místnost	19,38		PVC	V 01	Podkl.plast rohový profil PVC sokl	Omyvatelný náter Ker.obklad za kuch.linkou	N 02	Kaz.pod.	R 01
322	Šatna - Ž	9,33		PVC	V 01	Podkl.plast rohový profil PVC sokl	Omyvatelný náter	N 02	Kaz.pod.	R 01
323	Technika	2,32		PVC	V 01	Podkl.plast rohový profil PVC sokl	Omyvatelný náter	N 02	Kaz.pod.	R 01
324	Sprcha	2,48		Ker.dlažba Sprch.vanika	DL 01	Roh. profil tvrněné PVC s drážkou pro zásun.dl.	Ker.obklad v. 2600	O 01	Kaz.pod.	R 01
325	Předsíňka	2,08		Ker.dlažba	DL 01	Roh. profil PVC Ker.sokl.hvarovka	Ker.obklad v. 2600	O 01	Kaz.pod.	R 01
326	WC	1,65		Ker.dlažba	DL 01	Roh. profil PVC Ker.sokl.hvarovka	Ker.obklad v. 2600	O 01	Kaz.pod.	R 01
327	Sterilizace	12,41		PVC	V 01	Podkl.plast rohový profil PVC sokl	Omyvatelný náter	N 01	Kaz.pod.	R 01
328	Ordinace 8	15,52		PVC	V 01	Podkl.plast rohový profil PVC sokl	Omyvatelný náter Ker.obklad za prac.plochou	N 02	Kaz.pod.	R 01
329	Ordinace 9	14,03		PVC	V 01	Podkl.plast rohový profil PVC sokl	Omyvatelný náter Ker.obklad za prac.plochou	N 02	Kaz.pod.	R 01
330	Ordinace 10	13,8		PVC	V 01	Podkl.plast rohový profil PVC sokl	Omyvatelný náter Ker.obklad za prac.plochou	N 02	Kaz.pod.	R 01
331	Chodba	18,4		PVC	V 01	Podkl.plast rohový profil PVC sokl	Omyvatelný náter Ker.obklad za prac.plochou	N 01	Kaz.pod.	R 01
332	Kancelář	8,22		PVC	V 01	Podkl.plast rohový profil PVC sokl	Omyvatelný náter	N 02	Kaz.pod.	R 01
333	Hyg. lékař	4,84		Ker.dlažba Sprch.vanika	DL 01	Roh. profil tvrněné PVC s drážkou pro zásun.dl.	Ker.obklad v. 2600	O 01	Kaz.pod.	R 01
334	Ordinace 11	26,35		PVC	V 01	Podkl.plast rohový profil PVC sokl	Omyvatelný náter Ker.obklad za prac.plochou	N 02	Kaz.pod.	R 01
335	Ordinace 12	15,92		PVC	V 01	Podkl.plast rohový profil PVC sokl	Omyvatelný náter Ker.obklad za prac.plochou	N 02	Kaz.pod.	R 01
336	Ordinace 13	17,55		PVC	V 01	Podkl.plast rohový profil PVC sokl	Omyvatelný náter Ker.obklad za prac.plochou	N 02	Kaz.pod.	R 01
337	Sterilizace	7,71		PVC	V 01	Podkl.plast rohový profil PVC sokl	Omyvatelný náter Ker.obklad za prac.plochou	N 01	Kaz.pod.	R 01
338	Ordinace 14	17,18		PVC	V 01	Podkl.plast rohový profil PVC sokl	Omyvatelný náter Ker.obklad za prac.plochou	N 02	Kaz.pod.	R 01
339	Denní místnost	12,04		PVC	V 01	Podkl.plast rohový profil PVC sokl	Omyvatelný náter Ker.obklad za kuch.linkou	N 02	Kaz.pod.	R 01
340	Šatna pers.	7,24		PVC	V 01	Podkl.plast rohový profil PVC sokl	Omyvatelný náter	N 02	Kaz.pod.	R 01
341	Předsíňka	2,76		Ker.dlažba Ker.sokl.hvarovka	DL 01	Roh. profil PVC Ker.sokl.hvarovka	Ker.obklad v. 2600	O 01	Kaz.pod.	R 01
342	WC	1,58		Ker.dlažba	DL 01	Roh. profil PVC Ker.sokl.hvarovka	Ker.obklad v. 2600	O 01	Kaz.pod.	R 01
343	WC - Pac.	2,96		Ker.dlažba	DL 01	Roh. profil PVC Ker.sokl.hvarovka	Ker.obklad v. 2600	O 01	Kaz.pod.	R 01
344	Před.	1,02		Ker.dlažba	DL 01	Roh. profil PVC Ker.sokl.hvarovka	Ker.obklad v. 2600	O 01	Kaz.pod.	R 01
345	WC - Pers.	1,66		Ker.dlažba	DL 01	Roh. profil PVC Ker.sokl.hvarovka	Ker.obklad v. 2600	O 01	Kaz.pod.	R 01
346	Šatna	3,43		PVC Ker.dlažba Sprch.vanika	PVC DL 01	Podkl.plast rohový profil PVC sokl Roh. profil tvrněné PVC s drážkou pro zásun.dl.	Omyvatelný náter Ker.obklad v. 2600	O 01 N 02	Kaz.pod.	R 01
347	Denní m.	5,6		PVC	V 01	Podkl.plast rohový profil PVC sokl	Omyvatelný náter Ker.obklad za kuch.linkou	N 02	Kaz.pod.	R 01
348	Kancelář	9,56		PVC	V 01	Podkl.plast rohový profil PVC sokl	Omyvatelný náter	N 02	Kaz.pod.	R 01
349	Ordinace 15	14,49		PVC	V 01	Podkl.plast rohový profil PVC sokl	Omyvatelný náter Ker.obklad za prac.plochou	N 02	Kaz.pod.	R 01
350	Ordinace 16	14,29		PVC	V 01	Podkl.plast rohový profil PVC sokl	Omyvatelný náter Ker.obklad za prac.plochou	N 02	Kaz.pod.	R 01
351	Sterilizace	6,78		PVC	V 01	Podkl.plast rohový profil PVC sokl	Omyvatelný náter Ker.obklad za prac.plochou	N 01	Kaz.pod.	R 01
352	Čekárna	11,64		PVC	V 01	Roh. profil PVC Ker.sokl.hvarovka	Omyvatelný náter	N 01	stáv.kce	R 01
353	Technika, sklad, úklid	6,4		PVC	V 01	Podkl.plast rohový profil PVC sokl	Omyvatelný náter Ker.obklad za vývěvou	N 02	Kaz.pod.	R 01
354	Rentgen	6,95		PVC el.vodivé	V 02	Podkl.plast rohový profil PVC sokl	Omyvatelný náter	N 05	Kaz.pod.	R 01
355	Chodba, čekárna recepcie	45,85		PVC	V 01	Roh. profil PVC Ker.sokl.hvarovka	Omyvatelný náter	N 01	stáv.kce	R 01
356	CHODBA	18,34		PVC	V 01	Podkl.plast rohový profil PVC sokl	Omyvatelný náter	N 01	Kaz.pod.	R 01
357	Chodba	4,1		PVC	V 01	Podkl.plast rohový profil PVC sokl	Omyvatelný náter	N 02	Kaz.pod.	R 01
358	Schodiště	26,26		PVC	V 01	Podkl.plast rohový profil PVC sokl	Omyvatelný náter	N 01	stáv.kce	SK
359	Schodiště	29,02		PVC	V 01	Podkl.plast rohový profil PVC sokl	Omyvatelný náter	N 01	stáv.kce	SK
		708,02								

4.NP



4.NP					
	ROZMĚR	HORNÍ SKŘÍNKY	DŘEZ	VAR.DESKA -SPORÁK	LEDNICE
4.NP K-1	1050X600	ANO	JEDNO		ZABUDOVANÁ SPOD SKŘ
4.NP K-2	1500X600	ANO	JEDNO	VARNÁ DESKA DVOU PL	ZABUDOVANÁ SPOD SKŘ
4.NP K-3	1500X601	ANO	JEDNO	VARNÁ DESKA DVOU PL	ZABUDOVANÁ SPOD SKŘ
4.NP K-4	1500X602	ANO	JEDNO	VARNÁ DESKA DVOU PL	ZABUDOVANÁ SPOD SKŘ
4.NP K-5	2000+2600X600	ANO	DVOU	VARNÁ DESKA DVOU PL	ZABUDOVANÁ SPOD SKŘ

LEGENDA MÍSTNOSTÍ 4. NP část 2.

Číslo	Název	Plocha [m²]	Výška [m]	Podlaha	Typ	Sokl	Povrch stěn	Typ	Strop	Typ
401	Administrativa	14,45	3,2	PVC	V 01	Podkl.plast rohový profil PVC sokl	Omyvatelný nátěr	N 02	Kaz.pod.	R 01
402	Administrativa	10,4		PVC	V 01	Podkl.plast rohový profil PVC sokl	Omyvatelný nátěr	N 02	Kaz.pod.	R 01
403	Administrativa	10		PVC	V 01	Podkl.plast rohový profil PVC sokl	Omyvatelný nátěr	N 02	Kaz.pod.	R 01
404	Administrativa	8,4		PVC	V 01	Podkl.plast rohový profil PVC sokl	Omyvatelný nátěr	N 02	Kaz.pod.	R 01
405	Administrativa	11,41		PVC	V 01	Podkl.plast rohový profil PVC sokl	Omyvatelný nátěr	N 02	Kaz.pod.	R 01
406	Chodba	15,29		PVC	V 01	Podkl.plast rohový profil PVC sokl	Omyvatelný nátěr	N 02	Kaz.pod.	R 01
407	Administrativa	12,97		PVC	V 01	Podkl.plast rohový profil PVC sokl	Omyvatelný nátěr	N 02	Kaz.pod.	R 01
408	Archiv	11,55		PVC	V 01	Podkl.plast rohový profil PVC sokl	Omyvatelný nátěr	N 02	Kaz.pod.	R 01
409	WC, předsíňka	3,3		Ker.dlažba	DL 01	Roh. profil tvrzené PVC s drážkou pro zásun.dl.	Ker.obklad v. 2600	O 01	Kaz.pod.	R 01
410	Chodba	28,31		PVC	V 01	Podkl.plast rohový profil PVC sokl	Omyvatelný nátěr	N 02	Kaz.pod.	R 01
411	Předsíňka, sprcha	4,49		Ker.dlažba Sprch.vanička	DL 01	Roh. profil tvrzené PVC s drážkou pro zásun.dl.	Ker.obklad v. 2600	O 01	Kaz.pod.	R 01
412	WC	2,45		Ker.dlažba	DL 01	Roh. profil PVC Ker.sokl.tvarovka	Ker.obklad v. 2600	O 01	Kaz.pod.	R 01
413	Úklid	1,74		PVC	V 01	Podkl.plast rohový profil PVC sokl	Omyvatelný nátěr Ker.obklad za výjevkou	N 02	Kaz.pod.	R 01
414	Sklad	5,43		PVC	V 01	Podkl.plast rohový profil PVC sokl	Omyvatelný nátěr	N 02	Kaz.pod.	R 01
415	Administrativa	8,37		PVC	V 01	Podkl.plast rohový profil PVC sokl	Omyvatelný nátěr	N 02	Kaz.pod.	R 01
416	Chodba	30,79		PVC	V 01	Podkl.plast rohový profil PVC sokl	Omyvatelný nátěr	N 02	Kaz.pod.	R 01
417	Technika - VZT	27,9		Nátěr	NS 01	Ker.soklová tvarovka	Omyvatelný nátěr	N 02	stáv.kce	SK
418	Pokoј - lékař	15,63		PVC	V 01	Podkl.plast rohový profil PVC sokl	Omyvatelný nátěr Ker.obklad za kuch.linkou	N 02	Kaz.pod.	R 01
419	Pokoј - lékař	15,63		PVC	V 01	Podkl.plast rohový profil PVC sokl	Omyvatelný nátěr Ker.obklad za kuch.linkou	N 02	Kaz.pod.	R 01
420	Koupelna	3,12		Ker.dlažba Sprch.vanička	DL 01	Roh. profil tvrzené PVC s drážkou pro zásun.dl.	Ker.obklad v. 2600	O 01	Kaz.pod.	R 01
421	Koupelna	3,14		Ker.dlažba Sprch.vanička	DL 01	Roh. profil tvrzené PVC s drážkou pro zásun.dl.	Ker.obklad v. 2600	O 01	Kaz.pod.	R 01
422	Chodba	19,85		PVC	V 01	Podkl.plast rohový profil PVC sokl	Omyvatelný nátěr	N 02	Kaz.pod.	R 01
423	Byt-ložnice	10,72		PVC	V 01	Podkl.plast rohový profil PVC sokl	Omyvatelný nátěr	N 02	Kaz.pod.	R 01
424	Byt-obyt. prostor	15,93		PVC	V 01	Podkl.plast rohový profil PVC sokl	Omyvatelný nátěr Ker.obklad za kuch.linkou	N 02	Kaz.pod.	R 01
425	Byt předsíň	4,7		PVC	V 01	Podkl.plast rohový profil PVC sokl	Omyvatelný nátěr Ker.obklad za kuch.linkou	N 02	Kaz.pod.	R 01
426	Koupelna	3,98		Ker.dlažba Sprch.vanička	DL 01	Roh. profil tvrzené PVC s drážkou pro zásun.dl.	Ker.obklad v. 2600	O 01	Kaz.pod.	R 01
427	Technika - VZT	31,75		Nátěr	NS 01	Ker.soklová tvarovka	Omyvatelný nátěr	N 02	stáv.kce	SK
428	Chodba	27,29		PVC	V 01	Podkl.plast rohový profil PVC sokl	Omyvatelný nátěr	N 02	Kaz.pod.	R 01
429	Chodba	20,71		PVC	V 01	Podkl.plast rohový profil PVC sokl	Omyvatelný nátěr	N 02	Kaz.pod.	R 01
430	Kancelář - odbory	7,64		PVC	V 01	Podkl.plast rohový profil PVC sokl	Omyvatelný nátěr	N 02	Kaz.pod.	R 01
431	Předsíňka	1,88		Ker.dlažba	DL 01	Roh. profil PVC Ker.sokl.tvarovka	Ker.obklad v. 2600	O 01	Kaz.pod.	R 01
432	Pisoar	1,78		Ker.dlažba	DL 01	Roh. profil PVC Ker.sokl.tvarovka	Ker.obklad v. 2600	O 01	Kaz.pod.	R 01
433	WC- M	1,86		Ker.dlažba	DL 01	Roh. profil PVC Ker.sokl.tvarovka	Ker.obklad v. 2600	O 01	Kaz.pod.	R 01
434	Předsíňka	1,83		Ker.dlažba	DL 01	Roh. profil PVC Ker.sokl.tvarovka	Ker.obklad v. 2600	O 01	Kaz.pod.	R 01
435	WC - Ž	2,06		Ker.dlažba	DL 01	Roh. profil PVC Ker.sokl.tvarovka	Ker.obklad v. 2600	O 01	Kaz.pod.	R 01
436	Kuchyňka	6,84		PVC	V 01	Podkl.plast rohový profil PVC sokl	Omyvatelný nátěr Ker.obklad za kuch.linkou	N 02	Kaz.pod.	R 01
437	Úklid	1,4		PVC	V 01	Podkl.plast rohový profil PVC sokl	Omyvatelný nátěr Ker.obklad za výjevkou	N 02	Kaz.pod.	R 01
438	Předsálí, šatna	8,78		PVC	V 01	Podkl.plast rohový profil PVC sokl	Omyvatelný nátěr	N 02	Kaz.pod.	R 01
439	Školící místnost	52,04		PVC	V 01	Podkl.plast rohový profil PVC sokl	Omyvatelný nátěr	N 02	Kaz.pod.	R 01
440	AT - sklad, dílna	21,52		PVC	V 01	Podkl.plast rohový profil PVC sokl	Omyvatelný nátěr	N 02	Kaz.pod.	R 01
441	AT - kancelář	21,88		PVC	V 01	Podkl.plast rohový profil PVC sokl	Omyvatelný nátěr	N 02	Kaz.pod.	R 01
442	Schodiště	25,95		Ker.dlažba	DL 01	Roh. profil PVC Ker.sokl.tvarovka	Omyvatelný nátěr	N 01	stáv.kce	SK
443	Schodiště	25,88		Ker.dlažba	DL 01	Roh. profil PVC Ker.sokl.tvarovka	Omyvatelný nátěr	N 01	stáv.kce	SK

561,04